

MANUAL E GUIA RÁPIDO DE INSTALAÇÃO

TECLADO PARA PESQUISA DE SATISFAÇÃO

Sistema para avaliação de atendimento com comunicação online WiFi com a Plataforma Vitau IoT (www.vitaiot.net).

1. Conteúdo da embalagem:

- 1 Teclado para Pesquisa de Satisfação Vitau 3 teclas (3 x 7,2 x 9,6 cm);
- 1 Fonte bivolt 100-240V (ou cabo USB);
- 1 guia rápido de instalação e configuração

REQUISITOS PARA INSTALAÇÃO

É necessário ter uma tomada 110/220V disponível (ou USB, se for o caso), e uma rede WiFi com sinal adequado no local de instalação.

2. Apresentação

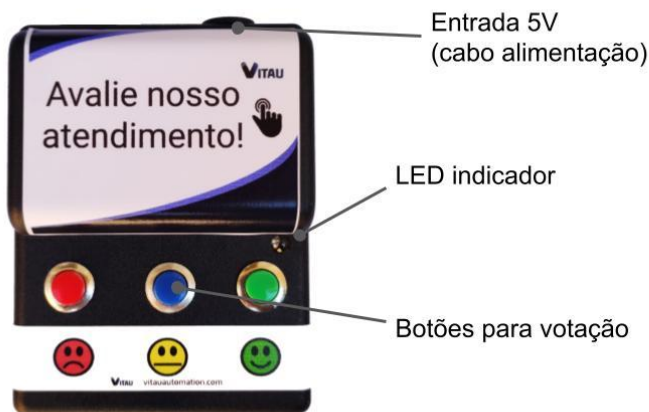


FIGURA 1

3. Instalação

- Posicione o dispositivo no local onde será instalado, de forma a ficar visível para o público que fará a votação. Você pode fixá-lo no local com uma fita dupla-face ou utilizar os pés de silicone fornecidos na caixa;
- Ligue o cabo do adaptador-tomada na entrada 5V mostrada na FIGURA 1;
- OLED deverá acender rapidamente. **Após o cadastro e configuração (próximos passos)**, seu dispositivo já estará pronto para computar votações!

4. Cadastro no sistema

Os dados coletados ficam disponíveis de forma online, pela internet, através do website www.vitaiot.net. Você pode acessá-lo de qualquer computador, tablet ou smartphone que tenha um navegador e acesso à internet. Primeiramente, você precisa se cadastrar no sistema para ter acesso às informações e parear o seu dispositivo.

Se você já possui cadastro no sistema, pule para o passo 5.

Se você for instalar mais de um dispositivo, um único cadastro é necessário, e todos os dispositivos podem ser configurados com o mesmo cadastro, conforme passo 5.

Caso não tenha cadastro no sistema Vitau IoT, siga os passos:

- Entre no site www.vitaiot.net
- Se aparecer alguma notificação sobre segurança, clique em 'continuar mesmo assim'; ou 'avançado' então 'ir para www...'; ou 'avançado' então 'aceitar o risco e continuar...';
- Quando aparecer a janela de login, clique em 'registre-se' e preencha as informações solicitadas, com um e-mail válido:

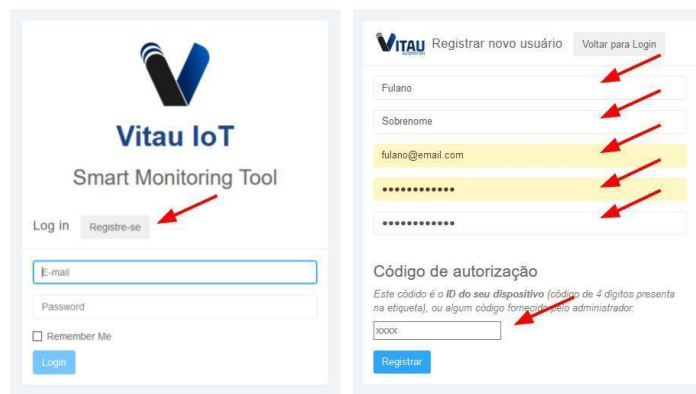


FIGURA 2

- No campo 'Código de autorização', digite este código:



Este código é o ID do seu dispositivo (código de 4 dígitos presente na etiqueta);

- Você será redirecionado para a página na qual você poderá acessar os dados. A navegação na página é intuitiva, e você poderá então conhecer os recursos disponíveis;

- A partir de agora, para acessar a página em outro momento ou de outro computador, basta acessar o site www.vitaiot.net e digitar o e-mail e senha cadastrados nos passos anteriores na janela de login, e clicar em 'login':

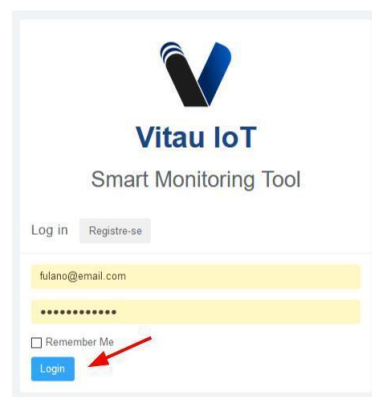


FIGURA 3

5. Configuração do dispositivo

Agora que você já possui cadastro no sistema Vitau IoT, resta apenas configurar o seu dispositivo-teclado. **Repita este passo para cada dispositivo a ser instalado.** Este passo será necessário apenas uma vez, a não ser que as suas configurações de conta e WiFi mudem. Para esta etapa, você precisará de um computador/smartphone com acesso WiFi para fazer a configuração do teclado.

Siga os passos:

- Com o dispositivo-teclado ligado (conforme item 3), **pressione, ao mesmo tempo, os três botões do teclado, e mantendo-os pressionados, desligue e ligue novamente o dispositivo (desconectando e conectando o cabo de alimentação)**. Mantenha os três botões pressionados até que o LED pisque rapidamente por alguns segundos;
- Aguarde até que o LED fique aceso constantemente. Isto significa que o seu dispositivo identificou as redes WiFi disponíveis;
- Utilizando um computador ou smartphone, verifique as conexões de wifi disponíveis. Você deve encontrar uma nova rede com o nome "ESP_xxxxx" (o 'xxxxx' pode representar qualquer conjunto de caracteres), como na figura:

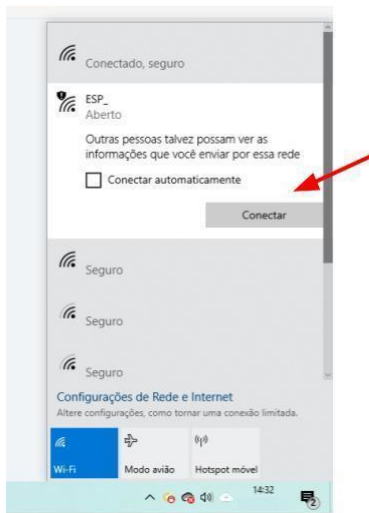


FIGURA 4

- Conecte-se a esta rede (não é necessário digitar uma senha);
- Após conectar-se à rede ESP_XXXX, acesse qualquer navegador-browser e digite o seguinte endereço (como se você fosse acessar algum site):

192.168.4.1

Você terá acesso à página de configuração do seu dispositivo. Siga os passos da figura abaixo, utilizando os dados da sua rede WiFi e do seu cadastro previamente realizado no sistema Vitau IoT:

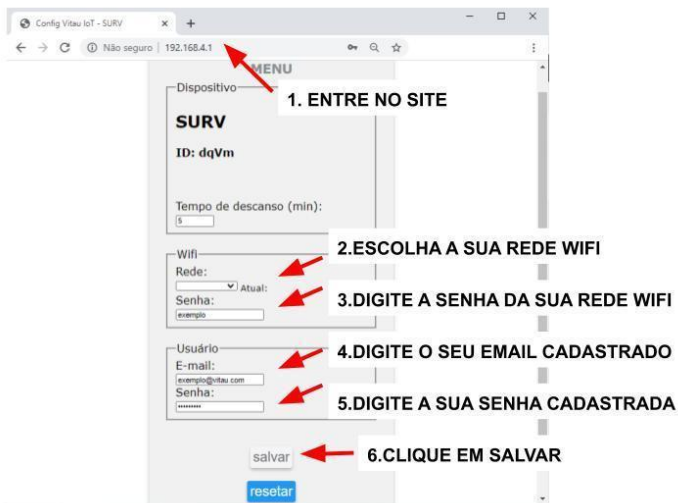


FIGURA 5

- Após clicar em 'salvar', você verá a seguinte janela:

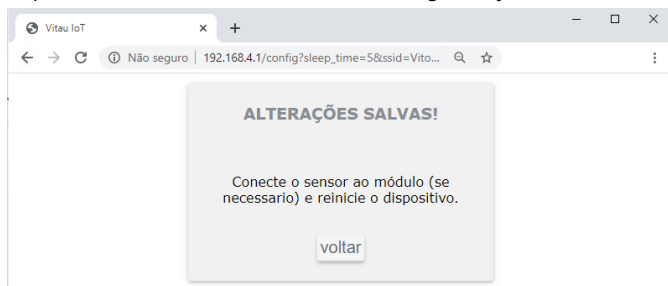


FIGURA 6

- Suas configurações foram salvas corretamente!
- Para finalizar, desligue e ligue novamente o dispositivo (desconectando e conectando o cabo de alimentação). O LED piscará rapidamente. Aguarde cerca de 30 segundos para que o dispositivo se conecte à rede WiFi.
- **Pronto!** Quando cada botão de votação for pressionado, o LED permanecerá aceso por alguns segundos, indicando que

o voto está sendo computado pelo sistema. Aguarde o LED apagar para realizar uma nova votação. Todos os votos passarão a ser computados na plataforma www.vitaiot.net. Acesse o website com seus dados de cadastro para acompanhar as estatísticas das votações.

6. Utilização

Para realizar uma votação, basta clicar no botão correspondente à opinião e aguardar o voto ser computado. O voto estará disponível em alguns segundos na plataforma www.vitaiot.net. Basta acessá-la para ter acesso às estatísticas.

7. Manutenção

- Mantenha o dispositivo protegido de luz solar direta e de umidade. Não desmonte, perfure ou arremesse o compartimento. Não pressione os botões com força exagerada, isso pode danificá-los. Evite choques elétricos e acidentes ao manusear o adaptador-tomada
- Se o adaptador/tomada/cabo for danificado, substitua-o imediatamente por algum compatível, conforme especificações.

8. Problemas comuns

Problema	Resolução
Dispositivo não liga e LED não acende	Confira as conexões e a alimentação..
Quando pressiono um botão para votação, o LED não acende	Verifique se o dispositivo está ligado, se não estiver, ligue-o e aguarde 1 minuto. Se o dispositivo estiver ligado e mesmo assim o LED não acender quando um botão for pressionado, deixe-o desligado por 5 minutos e tente novamente.
Dispositivo não conecta ao wifi (LED pisca rapidamente várias vezes) e meu WiFi ESTÁ com problemas	Verifique se sua rede wifi não está disponível ou sem sinal de internet. Caso haja um problema, o dispositivo restabelecerá a conexão automaticamente quando a rede normalizar. Aguarde pelo menos 10 minutos para que a conexão seja reestabelecida.
Dispositivo não conecta ao wifi (LED pisca rapidamente várias vezes) e meu WiFi NÃO ESTÁ com problemas	Assegure-se de que sua rede wifi realmente está acessível e com sinal de internet. Reinicie o dispositivo e siga os passos do ITEM 5 novamente, e assegure-se de que os dados da sua rede wifi, seu email e sua senha de cadastro estejam corretos. Se sua senha e/ou nome da rede Wifi mudaram, é necessário reconfigurar o dispositivo conforme item 5.

9. Características técnicas

Alimentação: 5VDC 1A

Comunicação: Wifi padrão 802.11 b/g/n 2.4 GHz

Chip comunicação: ESP32-WROOM-32D

ANATEL (fabricante): 02152-20-11541



Vitau Automation
Soluções em Automação
www.vitauautomation.com